

## Paro Registrado.

**Febrero 2021**

### FICHA TERRITORIAL: Comarca Alto Gállego

Unidad: nº personas

Fuente: Instituto Aragonés de Empleo

#### Por grupo de edad y sexo

	Total	Hombres	Mujeres
16-19	30	15	15
20-24	97	56	41
25-29	96	53	43
30-34	99	44	55
35-39	98	45	53
40-44	103	40	63
45-49	95	38	57
50-54	76	37	39
55-59	108	56	52
60-64	76	26	50
<b>Total</b>	<b>878</b>	<b>410</b>	<b>468</b>

#### Por sector de actividad económica y sexo

CNAE-2009	Total	Hombres	Mujeres
Agricultura, ganadería y pesca	25	21	4
Industria y energía	48	32	16
Construcción	86	77	9
Servicios	654	261	393
Sin empleo anterior	65	19	46
<b>Total</b>	<b>878</b>	<b>410</b>	<b>468</b>

#### Por sección de actividad económica y sexo

CNAE-2009	Total	Hombres	Mujeres
Agricultura, ganadería, silvicultura y pesca	25	21	4
Industrias extractivas	2	2	0
Industria manufacturera	43	27	16
Suministro de agua, actividades de saneamiento, gestión de residuos y descontaminación	3	3	0
Construcción	86	77	9
Comercio al por mayor y al por menor; reparación de vehículos de motor y motocicletas	99	41	58
Transporte y almacenamiento	16	8	8
Hostelería	246	94	152
Información y comunicaciones	6	4	2
Actividades financieras y de seguros	1	1	0
Actividades inmobiliarias	4	2	2
Actividades profesionales, científicas y técnicas	18	5	13
Actividades administrativas y servicios auxiliares	109	45	64
Administración Pública y defensa; Seguridad Social obligatoria	44	24	20
Educación	9	7	2
Actividades sanitarias y de servicios sociales	35	1	34
Actividades artísticas, recreativas y de entretenimiento	32	24	8
Otros servicios	21	4	17
Actividades de los hogares como empleadores de personal doméstico; actividades de los hogares como productores de bienes y servicios para uso propio	14	1	13
Sin clasificar	65	19	46
<b>Total</b>	<b>878</b>	<b>410</b>	<b>468</b>

La actividad económica indica aquella en la que el parado realizó su último trabajo, según la Clasificación Nacional de Actividades Económicas de 2009 (CNAE-2009)

## Paro Registrado.

**Febrero 2021**

### FICHA TERRITORIAL: Comarca Alto Gállego

Unidad: nº personas

Fuente: Instituto Aragonés de Empleo

### Por nivel de formación y sexo

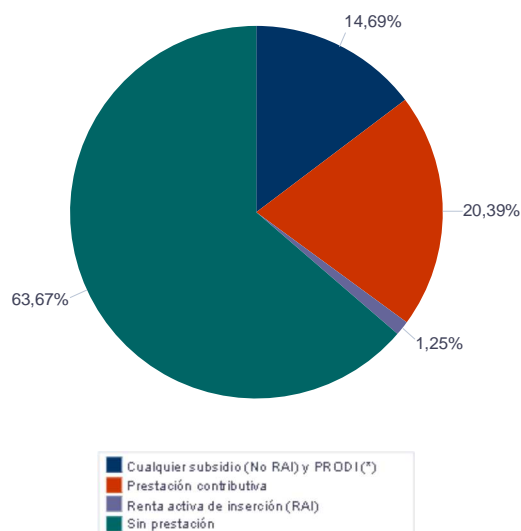
		Total	Hombres	Mujeres
<b>Educación primaria</b>	Educación Primaria o inferior	240	104	136
		<b>240</b>	<b>104</b>	<b>136</b>
<b>Primera etapa de educación secundaria</b>	Primera etapa de educación secundaria	308	162	146
		<b>308</b>	<b>162</b>	<b>146</b>
<b>Segunda etapa de educación secundaria</b>	Bachillerato	96	43	53
	Enseñanza media de formación profesional	87	43	44
		<b>183</b>	<b>86</b>	<b>97</b>
<b>Enseñanza superior</b>	Enseñanza superior de formación profesional	70	29	41
	Enseñanza superior universitaria	77	29	48
		<b>147</b>	<b>58</b>	<b>89</b>
<b>Total</b>		<b>878</b>	<b>410</b>	<b>468</b>

NOTA: La tabla de nivel de formación se basa en la Clasificación Nacional de Educación 2000 (INE). Se ha seleccionado el nivel educativo más alto adquirido por el demandante parado.

### Por tipo de prestación y sexo

	Total	Hombres	Mujeres
Sin prestación	559	262	297
Prestación contributiva	179	89	90
Cualquier subsidio (No RAI) y PRODI (*)	129	57	72
Renta activa de inserción (RAI)	11	2	9
<b>Total</b>	<b>878</b>	<b>410</b>	<b>468</b>

(\*) PRODI= Programa temporal de protección por desempleo e inserción, RAI = Renta activa de inserción.



## Paro Registrado.

**Febrero 2021**

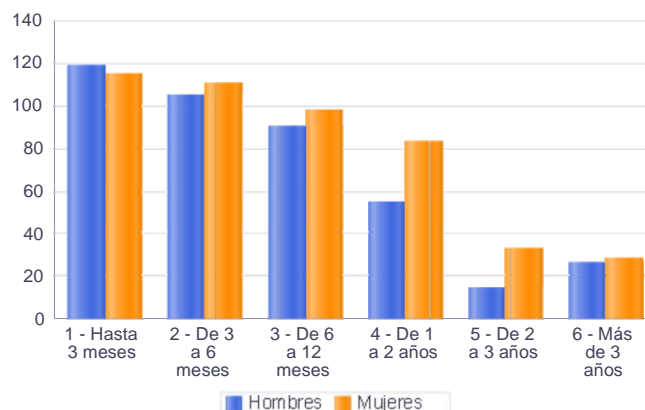
FICHA TERRITORIAL: **Comarca Alto Gállego**

Unidad: nº personas

Fuente: Instituto Aragonés de Empleo

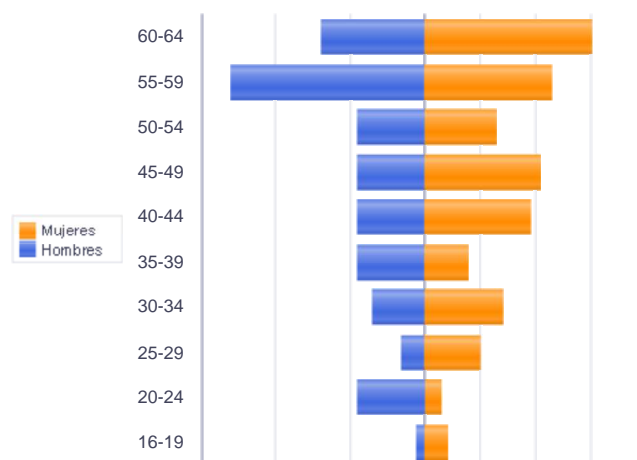
### Por tiempo en situación laboral como desempleado y sexo

		Total	Hombres	Mujeres
<b>Corta Duración</b>	Hasta 3 meses	234	119	115
	De 3 a 6 meses	215	105	110
	De 6 a 12 meses	188	90	98
		<b>637</b>	<b>314</b>	<b>323</b>
<b>Larga Duración</b>	De 1 a 2 años	138	55	83
	De 2 a 3 años	48	15	33
	Más de 3 años	55	26	29
		<b>241</b>	<b>96</b>	<b>145</b>
<b>Total</b>		<b>878</b>	<b>410</b>	<b>468</b>



### Parados de larga duración\* por grupo de edad y sexo

	Total	Hombres	Mujeres
16-19	5	1	4
20-24	12	9	3
25-29	13	3	10
30-34	21	7	14
35-39	17	9	8
40-44	28	9	19
45-49	30	9	21
50-54	22	9	13
55-59	49	26	23
60-64	44	14	30
<b>Total</b>	<b>241</b>	<b>96</b>	<b>145</b>



Piramide por valores Absolutos

\* Más de 12 meses como desempleado

## Paro Registrado.

**Febrero 2021**

FICHA TERRITORIAL: **Comarca Alto Gállego**

Unidad: nº personas

Fuente: Instituto Aragonés de Empleo

### Por sector de actividad económica, nacionalidad y sexo

	Españoles			Extranjeros comunitarios (UE-28)			Extranjeros no comunitarios		
	Total	Hombres	Mujeres	Total	Hombres	Mujeres	Total	Hombres	Mujeres
Agricultura, ganadería y pesca	17	14	3	4	4	0	4	3	1
Construcción	70	61	9	11	11	0	5	5	0
Industria y energía	42	28	14	3	1	2	3	3	0
Servicios	496	203	293	78	32	46	80	26	54
Sin empleo anterior	36	14	22	5	2	3	24	3	21
<b>Total</b>	<b>661</b>	<b>320</b>	<b>341</b>	<b>101</b>	<b>50</b>	<b>51</b>	<b>116</b>	<b>40</b>	<b>76</b>

### Ranking de ocupaciones más solicitadas por los demandantes parados, por sexo

Cod. Ocupación	Ocupación	Total	Hombres	Mujeres
92101050	Personal de limpieza o limpiadores en general	259	45	214
52201079	Dependientes de comercio, en general	229	33	196
51201049	Camareros, en general	206	91	115
92101027	Camareros de pisos (hostelería)	183	13	170
97001104	Peones de la industria manufacturera, en general	149	110	39
51101026	Cocineros, en general	143	48	95
96021013	Peones de la construcción de edificios	95	95	0
98111024	Mozos de carga y descarga, almacén y/o mercado de abastos	88	75	13
43091029	Empleados administrativos, en general	87	19	68
95121019	Peones de horticultura, jardinería	81	70	11
44221010	Recepcionistas de hotel	73	19	54
93101013	Marmitones	67	20	47
91001018	Empleados de hogar	67	2	65
84121035	Conductores de furgonetas, hasta 3,5 t.	66	63	3
57101013	Asistentes domiciliarios	57	0	57
71211015	Albañiles	52	52	0
71911012	Mantenedores de edificios	48	48	0
95431028	Peones forestales	42	39	3
93101024	Pinches de cocina	41	8	33
55001018	Cajeros de comercio	41	6	35
37241034	Monitores de educación y tiempo libre	41	18	23
37231077	Monitores y/o animadores deportivos	41	28	13

NOTA: Cada demandante puede solicitar hasta 6 ocupaciones.